

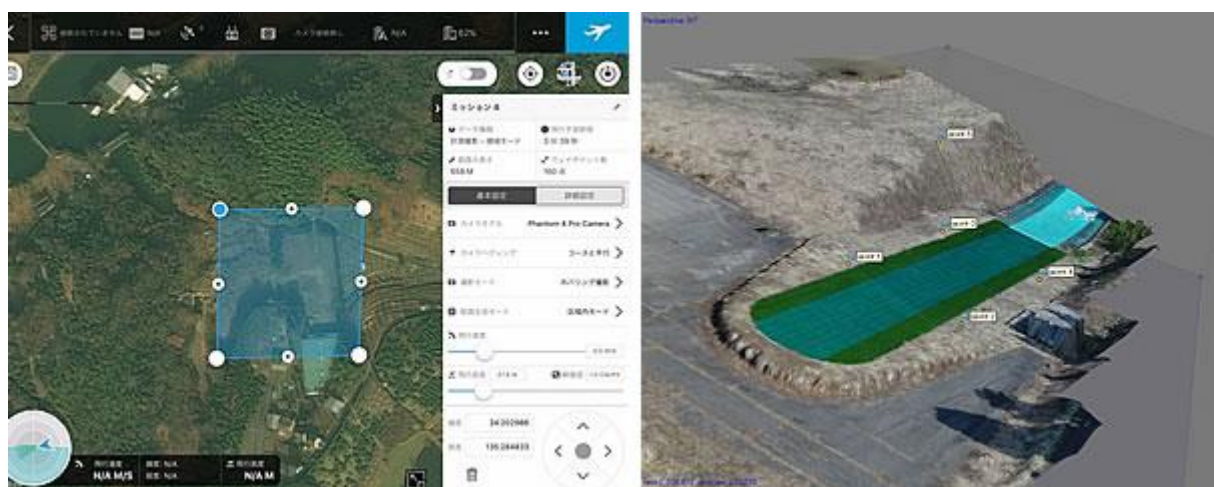


DJI GS PRO を使って i-construction の基礎、GCP (評定点・基準点) の設置カメラ設定から自動航行による写真測量を学びます。

対象者：土木建設などで行う起工測量、出来型測量を DJI+GS PRO を使って座学+実技を学びます。

受講条件：すでに JUIDA、DJICAMP などドローン操縦資格を持っている方で、GS PRO による写真測量を学びたい方。

認定基準：座学、実技共に見極め試験を行い判定の後、修了証を発行します。



(特徴) 他校のような GS-PRO セミナー(座学)だけではありません。

各自、評定点を置いて 実機で写真測量・実践してもらいます。Rfm ソフトは使っているソフト等をノート PC で持参してください。お持ちで無い人は Photoscan, Terramapper, Pix4D 等デモ版で対応します。

写真測量 GS PRo コース スケジュール	
8:45～	・受付
9:00～	・i-construction の基礎（事前準備）
10:00～	・飛行計画作成について
11:00～	・使用機材について ・評定点・検証点の設置計画 ・座学 見極め試験
12:00～	昼食・休憩（機材準備を含む）
13:00～	・現場準備 ・評定点・検証点の設置 ・ドローン飛行前点検・確認 ・飛行経路確認 ・カメラ設定
14:00～	・飛行開始、測量 ・終了（着陸後の確認） ・撮影データの確認 ・飛行実技 見極め試験
16:00～	・データ提出（SD メモリ）全員
16:15～	・各自 rfm ソフトにて検証
～17:00	・解散

持ち物：DJI GS PRo が動作する機体（Phantom3、4、insp1、2、Mavic、M600Pro）

※実践なので機体の貸し出しはいたしておりません。

（企業・団体で複数名参加の場合は機材使い回し可・SD メモリは個別）

事前に GS PRo をタブレットにインストールして DJI アカウントで認証し、持参してください。

※作業服・安全靴・ヘルメット等、バッテリー、SD メモリ、昼食飲料等（各自持参）

受講コース・費用	
写真測量 DJI GS PRO i-construction 実践コース ※DJI GS PRo マニュアル、D アカデミーi-construction テキスト使用。	85,000 円（税別） ※2 名以上

★講習会場：	北陸金沢校 石川県白山市一里野 中ノ原ゲレンデ及びロッジ 北陸金沢校 富山県南砺市 福光里山体育館 近郊 近畿米原校 滋賀県米原市三東 鴨池荘グリーンパーク近郊
--------	--

お申込み、お問い合わせ：D アカデミー北陸金沢・近畿米原校 電話：076-294-8388

<http://drone.inuwashi.info>